



## TAT LYON TIMBERTOWN (材木町)

セキュリティ賃貸マンション

徒歩10分圏内で3WAYアクセス

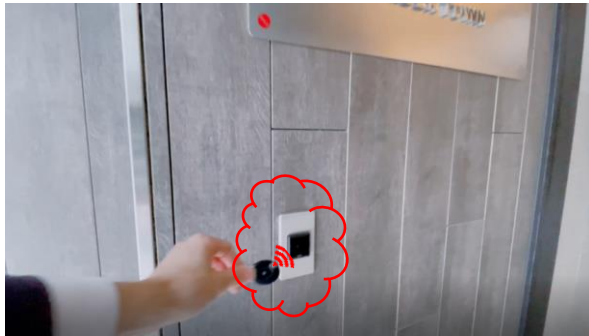
最寄り駅『堺筋本町駅』まで徒歩3分

大阪メトロ『中央線』『長堀鶴見緑地線』『谷町線』



## 共用玄関入口付近 LUUP専用駐車場

ちょっとしたお出掛けに大変便利です



## キーレスエントリー(非接触キー対応)物件 衛生的!

キーヘッドをセンサーにかざすだけでエントランス・駐輪場(内・外)・住戸玄関・

EV・宅配BOX・ゴミステーション

無電池式のためメンテナンスフリー

※住戸玄関以外は全て自動ドア



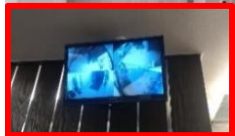
## 監視カメラ(レコーダー記録)

①玄関・②エントランス・③エントランスホール・④駐輪場

⑤EV内・⑥屋外避難階段 計6か所設置

EV向かって右の壁にマルチモニター設置

(4分割4か所表示)



## エントランス(キーレス)

オートロック盤は入館時宅配便着荷表示機能有

監視カメラ設置



### 宅配BOX(キーレス)・メールBOX(受取側)

宅配便集荷(発送)機能 ※暗証番号式

例：配送会社Yの場合メンバーズ登録後、「宅配ロッカー発送サービス」の発送依頼登録画面にてロッカー番号及び暗証番号等必要事項を入力し、集荷(ご発送)を手配頂けます



### 駐輪場(キーレス)

エントランスを入れて正面には監視カメラ付セキュリティ駐輪場

非接触キーがなければ駐輪場内へ入る事も出る事も出来ない

外部からの侵入不可能 万全のセキュリティ対策



### EV(内・外キーレス)

エントランス解錠でEV 1階自動着床

1階EV向かって右の壁には監視カメラマルチモニター



### 全住戸玄関(キーレス)Wロック※内部開閉錠スイッチ

住戸内は清潔感あふれる白基調



### 住戸玄関内 Wロック開閉錠スイッチ

来客があった時や帰宅時もワンタッチ開閉錠

サムターンWロックを手でまわす必要なく開閉錠



## 大容量シューズBOX

一人暮らしには十分過ぎる大きさ

扉に傘フック2ヵ所付

幅400×高さ1905×奥行400



## 独立式洗濯機置場

洗濯物が見えないように配慮された目隠しの扉付き洗濯機置き場  
上部戸棚付



## Kitchen space

コンパクトシステム型キッチン

奥の物を取り出しやすいスライド収納と吊り戸棚付で豊富な収納  
2口センサーガスコンロ



## Toilet

温水洗浄便座付

H1200腰サニタリーパネルでお手入れ楽々でクリーンなトイレ

おしゃれなペーパーホルダー



## Bathroom

ミストサウナが楽しめる大阪ガス「ミストカワック」標準装備

浴室乾燥機で衣類も花粉対策で衛生的に

ランドリーパイプ2本、ブラケット4セット装備

スライドバーメタルシャワーヘッド

また扉にはバスタオルラック2段付



## Powder room

下部スライド収納付き三面鏡洗面台

H1200腰サニタリーパネルで水の飛散も安心 衛生的で汚れ防止に



## 洋室

エアコン・カーテン遮光2級/レース・室内用物干しラック標準装備

広さ6.2帖スペース吊り戸棚を採用し空間の有効活用

ガスコンセント付

2022年～ 各住戸新設フローリングに随時張替中



## セキュリティ※在宅(自宅に居ながら)の警備が出来るシステム

パッシブセンサーとマグネットセンサーの二重セキュリティ

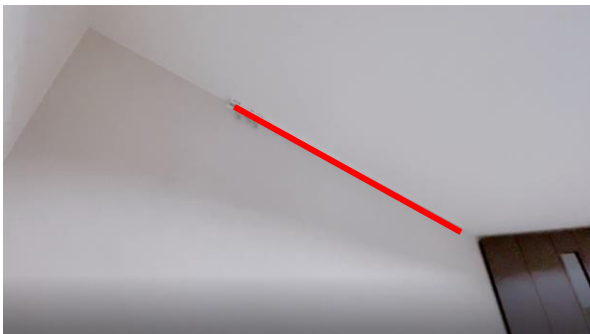
在宅警備設定も可能

1発報で警備会社駆けつけ2重発報(非常時)には「警察出動要請」がかけられます

パッシブセンサー：居室天井設置型人感パッシブセンサー

マグネットセンサー：玄関・バルコニー側開口部に設置

インターホン非常押ボタン：非常監視



## ピクチャーレール

壁に穴を開けずにポスターや絵画を飾る事ができます



## 収納

この広さ最高クラスの収納

ロングなハンガーパイプ付吊戸棚





## バルコニー

物干し竿標準装備

見通しの良いカラーガラス仕様